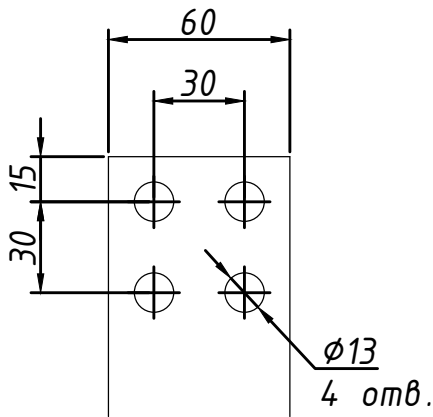
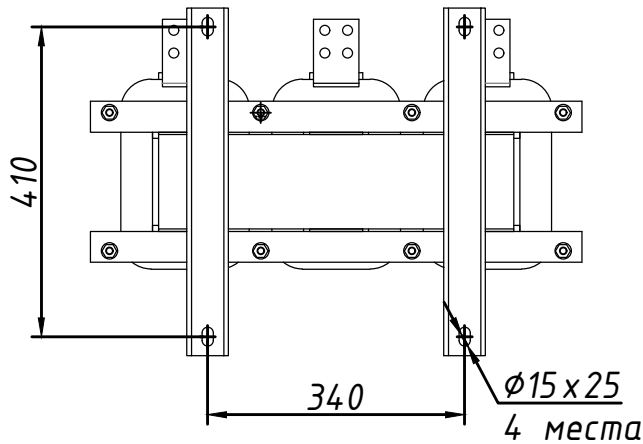
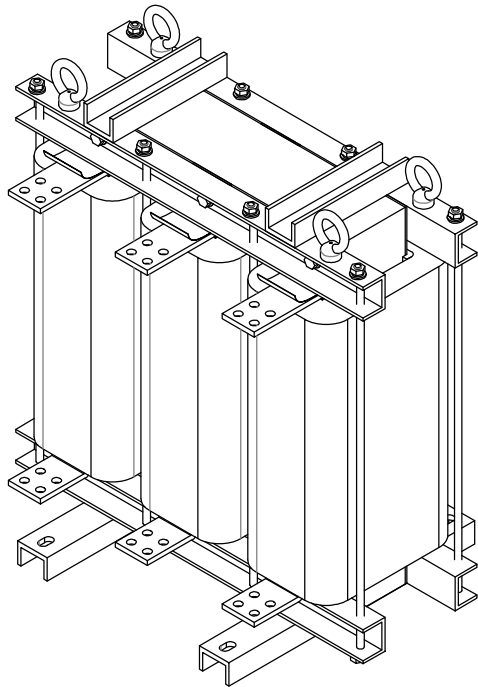
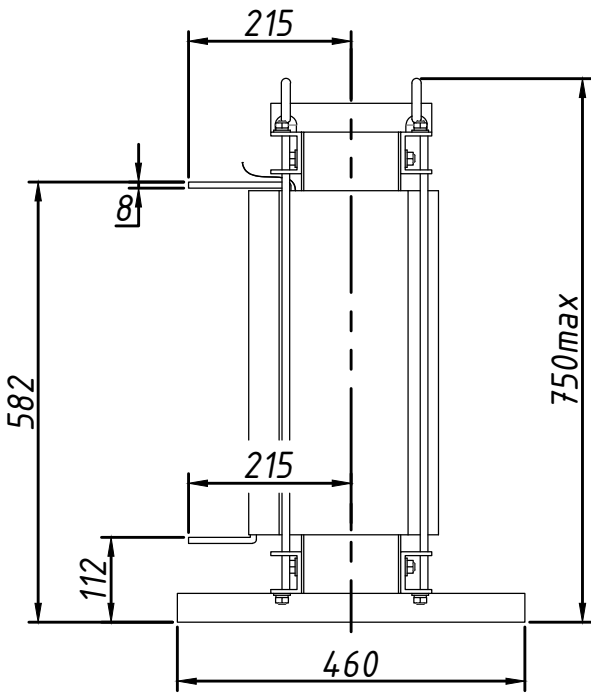
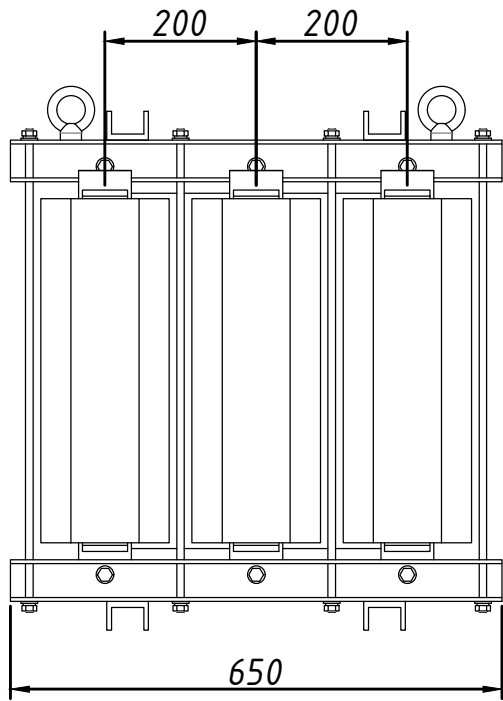


Инв. № подл.	Подп. и дата	Взам. инв. №	Инв. № дудл.	Подп. и дата



- Номинальный ток - 932 А.
- Индуктивность - 54 мкГн ± 10 %.
- Номинальное рабочее напряжение - 660 В, 50 Гц.
- Класс изоляции - F.
- Степень защиты - IP00.
- Номинальная мощность - 900 кВт.

					Дроссель АСО-0932-Т6-4			Лит.	Масса	Масштаб
Изм.	Лист	№ докум.	Подп.	Дата					255	1:10
Разраб.					Габаритный чертеж			Лист	Листов	1
Пров.										
Т. контр.								ООО "Веда МК"		
Н. контр.										
Утв.										